

Natacha Dubois

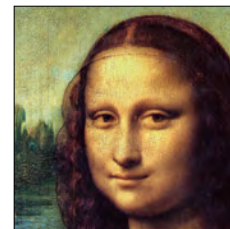
48 ans

Palais du Louvre

7 rue du Nadir-aux-Pommes 75001 Paris

Tél.: +331 54 32 10 00 +336 12 34 56 78

natacha.dubois@ouanadou.fr



■ Postes

1993-2002 et depuis 2013

Ministère des Affaires étrangères et européennes.

Florence depuis 2013

Directrice de l'Institut français de Florence et consule honoraire de France.

Pays-Bas 2008-2013

Conseillère de coopération et d'action culturelle de l'Ambassade de France et directrice de l'Institut français.

Bologne 1997-2002

Directrice de la Maison française – Alliance française.

Rostock (Allemagne) 1993 - 1997

Secrétaire générale de l'Institut français.

Issy-les-Moulineaux (Grand Paris) 2005-2008

Directrice de la Culture de la ville.

Paris (Sorbonne) 2000-2005

Conseillère aux affaires culturelles et relations internationales au cabinet du recteur.

Paris 1993

Administration et Relations publiques, théâtre du Lierre.

Académies Aix-Marseille et Rouen 1984-1989, Casablanca 1989-1992, Paris 2002-2005

Professeure d'histoire géographique et formatrice pour enseignants du secondaire en masters et 3e cycle à l'EAC, modules de gestion culturelle.

■ Responsabilités

Direction d'instituts culturels

avec des équipes binationales (jusqu'à 50 personnes) - Direction culturelle, administrative et financière. Gestion des affaires budgétaires, juridiques, de sécurité et des moyens généraux.
Florence, Amsterdam, Bologne

Coopération universitaire et scientifique

avec les universités : débats d'idées, colloques, mise en place de diplômes en cotutelle, voyages d'études, accueil de missions, suivi du programme de bourses.
Florence, Amsterdam, Bologne

Direction du service des cours de langue et des certifications

(y compris service classes découverte/histoire des arts), coopération éducative et linguistique (formation des enseignants), Définition de la stratégie de communication et des outils.
Florence, Amsterdam, Bologne

Membre du conseil d'administration de la Fondation Théâtre Metastasio de Prato

Florence

Consule honoraire

avec compétence sur la Toscane : Activités consulaires dans la zone de compétences en Toscane (1 agent) : état-civil, affaires sociales, soutien juridique, organisation des élections, visites officielles, etc.
Florence

Mise en œuvre de la politique culturelle de la ville

Coordination des structures culturelles (ERP) : Musée Français de la Carte à Jouer, deux Médiathèques, Ludothèque, École municipale des Beaux-arts, le Cube, Conservatoire musique-danse, Auditorium.
Issy les Moulineaux

Direction Ressources humaines

Équipes au sein des équipements, 150 permanents, 40 contractuels) – Ressources financières (budget annuel de 7 M €).
Issy-les-Moulineaux

Relation avec les tutelles et élus et négociation

avec partenaires institutionnels et financiers - Pilotage de projets bi et multilatéraux - Mise en place d'organisations et accompagnement des changements.
Issy-les-Moulineaux

Politique académique de la culture et des relations internationales

définition et suivi des conventions passées avec les institutions culturelles : Louvre, Orsay, Quai Branly, Centre Pompidou, IMA, etc.
Paris (Sorbonne)

Gestion des dispositifs culturels :

classes à PAC, options et enseignements artistiques ; gestion du patrimoine de la Chancellerie Sorbonne, Château de Ferrières, Richelieu.
Paris -Sorbonne

■ Principales réalisations

Culture

Renforcement des liens avec les grandes institutions culturelles.
Florence, Amsterdam, Bologne, Rostock

Soutien à la présence française dans les festivals : cinéma (Il cinema ritrovato, Festival dei Popoli...), danse (Contemporanea), Arts visuels (Artefiera), édition (Foire du Livre de Jeunesse).
Florence, Amsterdam, Bologne

Médiation avec institutions muséales françaises pour organisation de programmes d'éducation artistique, de programmations croisées et de prêt d'œuvres.
Florence, Amsterdam

Ouverture vers les réseaux européens (EUNIC, présidente du cluster local en 2010).
Amsterdam

Modernisation de l'Institut avec harmonisation salariale, fiscale, juridique et contrôle de gestion - (déménagement de l'École, transfert de propriété du bâtiment du lycée, redéfinition des statuts de la fondation).
Amsterdam

Programmation de théâtre, danse, musique, cinéma, expositions, conférences.
Issy-les-Moulineaux

Travail transversal avec les directions des Relations Internationales, de la Jeunesse, de l'Éducation, de l'Architecture ainsi qu'avec l'agglomération de communes Arc de Seine.
Issy-les-Moulineaux

Organisation de grandes manifestations (Fête de la science, participation à l'Année de l'Algérie, de la Chine, aux Journées des Métiers d'Art, etc.), programmation de la Chapelle Paris (Sorbonne)

Récolement en 2003 et gestion des manifestations liées au patrimoine, Gestion de prix : prix Fénéon, Séligmann, Herz, Chancellerie, Zellidja.
Paris (Sorbonne)

Éducation et université

Coopération avec l'IUE, Institut universitaire européen.
Florence

Coopération universitaire et scientifique (programme de bourses, aides à la mobilité des étudiants et des chercheurs, veille scientifique avec un bulletin électronique).
Amsterdam

Suivi des affaires scolaires avec l'AEFE : lycée Van Gogh avec deux implantations.
Amsterdam

Coordinatrice nationale pour l'histoire de l'art des sections franco-italienne.
Bologne

Création d'une structure d'enseignement (école maternelle), Montage d'une université d'été.
Rostock

Relations internationales : partenariats sur objectifs (Égypte, projets bilatéraux franco-allemands et franco-britanniques).
Paris-Sorbonne

Administration générale

Responsabilité du chantier de rénovation du bâtiment médiathèque : transformation architecturale, informatisation du prêt, numérisation des collections.
Florence

Gestion du patrimoine immobilier et des questions juridiques, fiscales, de sécurité

Institut français, lycée, établissement ERP).
Amsterdam

Ouverture de l'Institut Français (suivi des travaux), création d'un cinéma d'Art & essai.
Rostock

■ Formation

Musée des Arts et Traditions Populaires,
Musée de l'Homme : stage auprès d'Yves Coppens (Paris).
CAPES Histoire géographie, 1984.
Maîtrise Histoire, 1984 Paris 7.
École du Louvre, 1983.
Licences Histoire et Ethnologie, 1982, Paris 7.
Italien courant, anglais courant, allemand fluide, néerlandais basique.

■ Interventions dans des colloques de politique culturelle

Universités de Florence, Pise (ENS et École Sant'Anna 2013/2018, Universités de Groningue et de Nimègue (2010/13), Université des Arts de Belgrade (2005, échange avec l'IEP de Lyon), Bologne 2000, Lyon et Nantes 2001, Rome 1998.

■ Publications diverses

Studia politica, Storia delle Cose, Arte, IBC,
Italie.

Esprit,
France.

Die Zeit, Neues Deutschland, NNN,
Allemagne.

Traductions à partir de l'italien et de l'allemand. ■